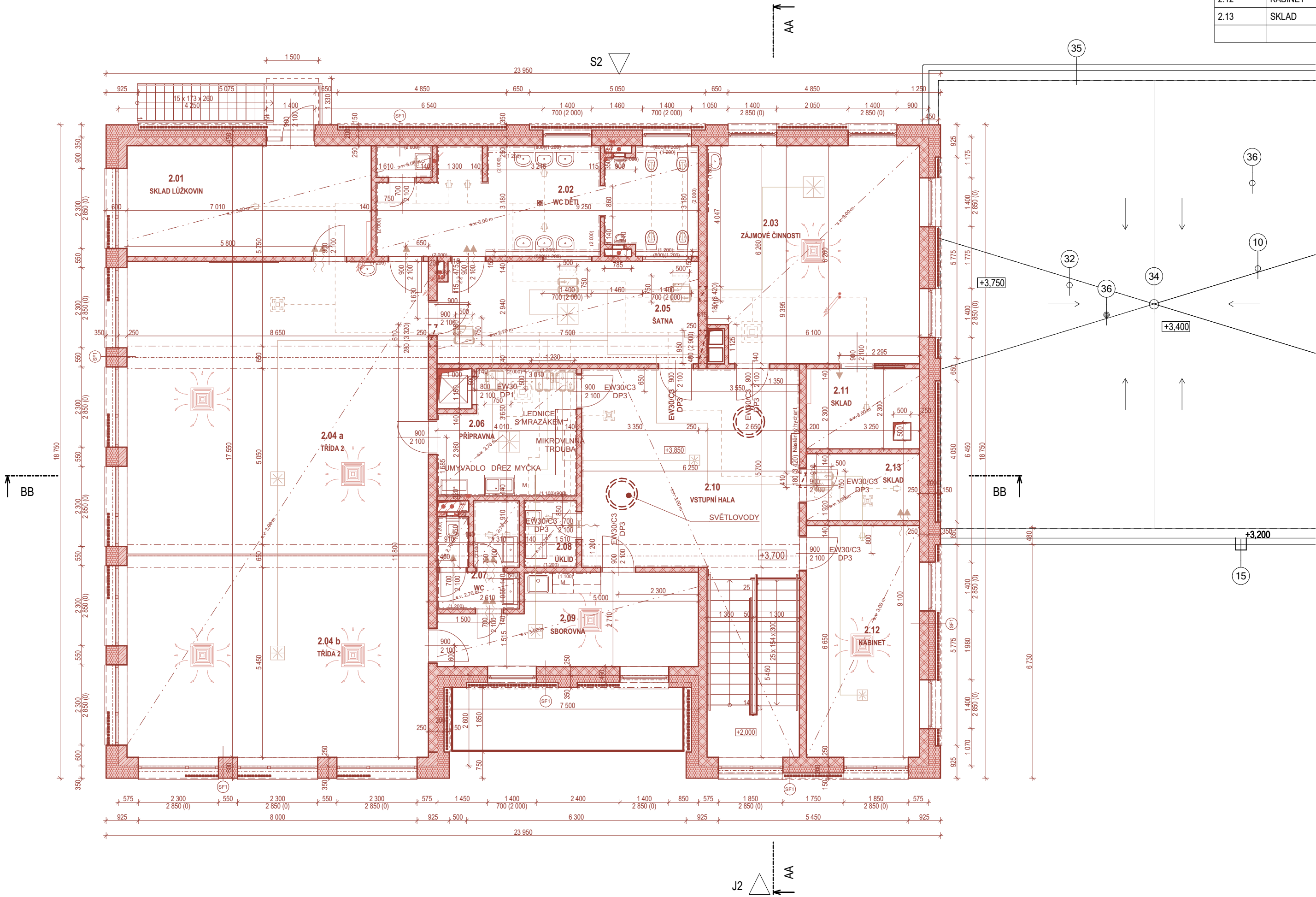


| TABULKA MÍSTNOSTÍ 2.NP - NAVRHOVANÝ STAV | | | | | | |
|--|------------------|-------------|------------------|----------------------------|---------------------------------------|----------------------------------|
| ČÍSLO MÍSTNOSTI | NÁZEV MÍSTNOSTI | PLOCHA (m2) | POVRCHOVÉ ÚPRAVY | | | POZNÁMKA |
| | | | POVRCH | STROP | STĚNY | |
| 2.01 | SKLAD LŮŽKOVIN | 22,29 | PVC | SDK PODHLED TYP A/SAP | SÁDROVÁ OMÍTKA | P2 SOKL V. 55 mm |
| 2.02 | WC DĚTI | 26,58 | KERAMICKÁ DLAŽBA | SDK PODHLED TYP H2 | KERAMICKÁ DLAŽBA | P2 KERAM. OBKLAD V. 2 000 mm |
| 2.03 | ZÁJMOVÉ ČINNOSTI | 38,22 | PVC | SDK PODHLED TYP AP-S, AP-N | SÁDROVÁ OMÍTKA ; AKUSTICKÉ PANELE MAO | P2 SOKL V. 55 mm |
| 2.04 a | TŘÍDA 2 | 74,65 | PVC | SDK PODHLED TYP AP-S, AP-N | SÁDROVÁ OMÍTKA ; AKUSTICKÉ PANELE MAO | P2 SOKL V. 55 mm |
| 2.04 b | TŘÍDA 2 | 48,44 | KOBEREC | SDK PODHLED TYP AP-S, AP-N | SÁDROVÁ OMÍTKA ; AKUSTICKÉ PANELE MAO | P2 SOKL V. 55 mm |
| 2.05 | ŠATNA | 21,86 | PVC | SDK PODHLED TYP A/SAP | SÁDROVÁ OMÍTKA | P2 SOKL V. 55 mm |
| 2.06 | PŘÍPRAVNA | 14,42 | KERAMICKÁ DLAŽBA | SDK PODHLED TYP H2 | KERAMICKÁ DLAŽBA | P2 KERAM. OBKLAD V. 2 000 mm; |
| 2.07 | WC | 6,49 | KERAMICKÁ DLAŽBA | SDK PODHLED TYP H2 | SÁDROVÁ OMÍTKA | P2 KERAM. OBKLAD V. 1 200 mm |
| 2.08 | ÚKLID | 2,88 | KERAMICKÁ DLAŽBA | SDK PODHLED TYP H2 | SÁDROVÁ OMÍTKA | P2 KERAM. OBKLAD V. 1 200 mm |
| 2.09 | SBOROVNA | 17,25 | PVC | SDK PODHLED TYP A/SAP | SÁDROVÁ OMÍTKA | P2 SOKL V. 55 mm |
| 2.10 | VSTUPNÍ HALA | 49,97 | KERAMICKÁ DLAŽBA | SDK PODHLED TYP A/SAP | SÁDROVÁ OMÍTKA | P2 SOKL V. 70 mm |
| 2.11 | SKLAD | 7,48 | KERAMICKÁ DLAŽBA | SDK PODHLED TYP A/SAP | SÁDROVÁ OMÍTKA | P2 SOKL V. 70 mm |
| 2.12 | KABINET | 21,61 | PVC | SDK PODHLED TYP A/SAP | SÁDROVÁ OMÍTKA | P2 SOKL V. 55 mm |
| 2.13 | SKLAD | 6,24 | PVC | SDK PODHLED TYP A/SAP | SÁDROVÁ OMÍTKA | P2 SOKL V. 55 mm |
| | | 358,39 m² | | | | |



- LEGENDA MATERIÁLŮ**
- Nosné příčky akustické: broušený cihelný blok na tenkovrstvou maltu M10 mm
 - Nenosné příčky: broušený cihelný blok na tenkovrstvou maltu M10 mm
 - Tepelná izolace XPS
 - Tepelná izolace EPS
 - Podkladní beton C20
 - Železobeton
 - Kročejová izolace EPS T 50
 - Tepelná izolace - grafitový EPS
 - Stávající zdívo z tvárnice
 - Stávající tepelná izolace
 - Stávající příčka
 - Stávající betonová mazanina
 - Stávající železobeton
 - Stávající spádový EPS

± 0,000 = 262,800 m.n.m bpn

NAVRHL: Ing. arch. Ivan Březina
Ing. arch. Martin Březina
Bc. Zlata Maslana

SCHVÁLIL: Ing. arch. Ivan Březina
OBJEDNATEL: Městská část Praha 5
Náměstí 14. října 4
150 22 Praha 5

DRUH DOKUMENTACE: DUR+DSP

ZAKÁZKA: **Přístavba MŠ Nad Palatou, objekt Pod Lipkami 3183/5**

NÁZEV VÝKRESU:

PŮDORYS 2.NP / NAVRHOVANÝ STAV

MEPRO s.r.o.
architektonický atelier
náměstí Přelb bateremi 912/6
162 00 Praha 6 - Sřesřovice

ARCHIVAČNÍ ČÍSLO:

07 - 10/22

DATUM: květen 2023

MĚRITKO: 1:100 FORMÁT: 594/420 REVIZE Č.:

ČÍSLO PARÉ:

D.1.1.9